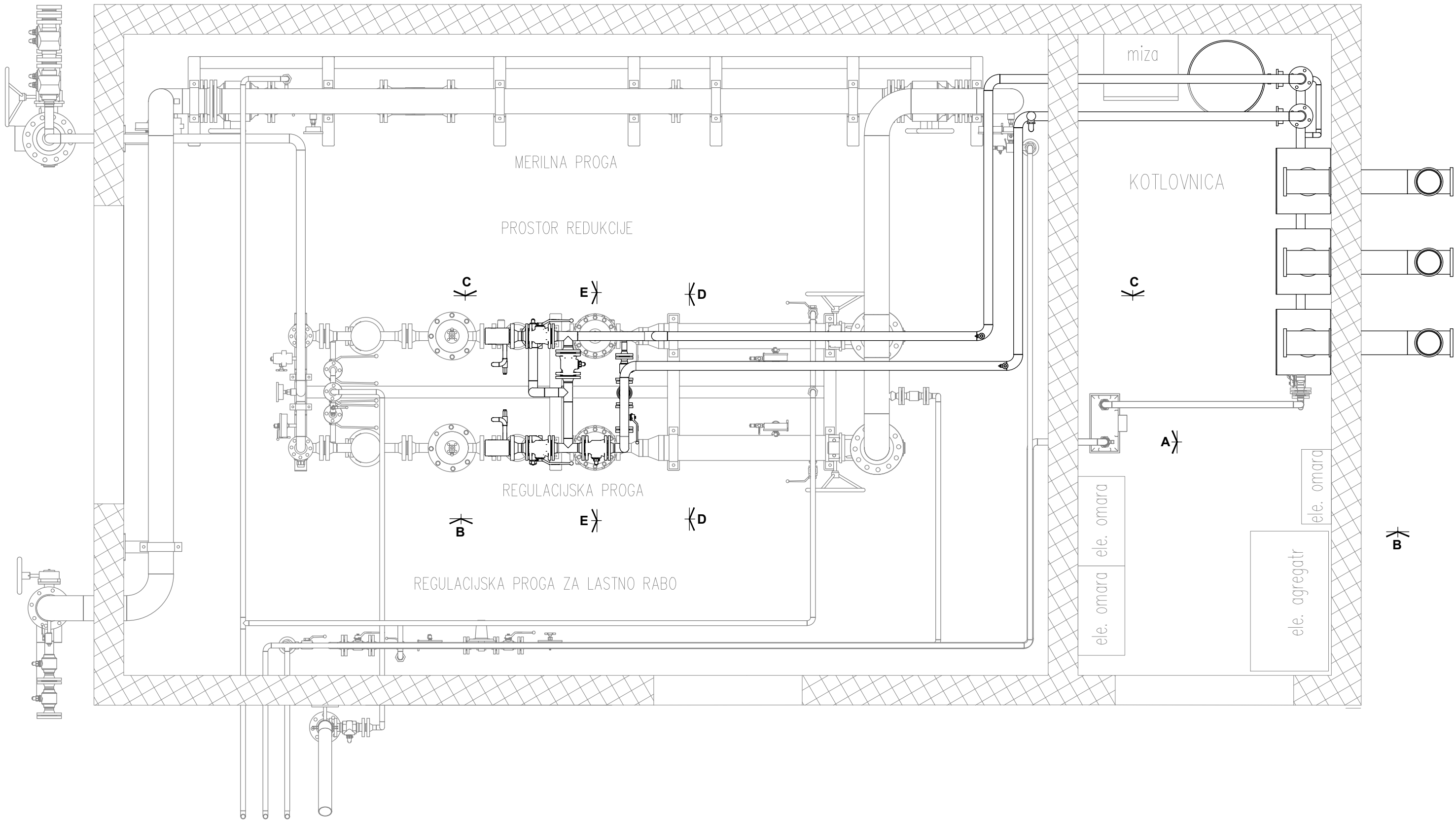
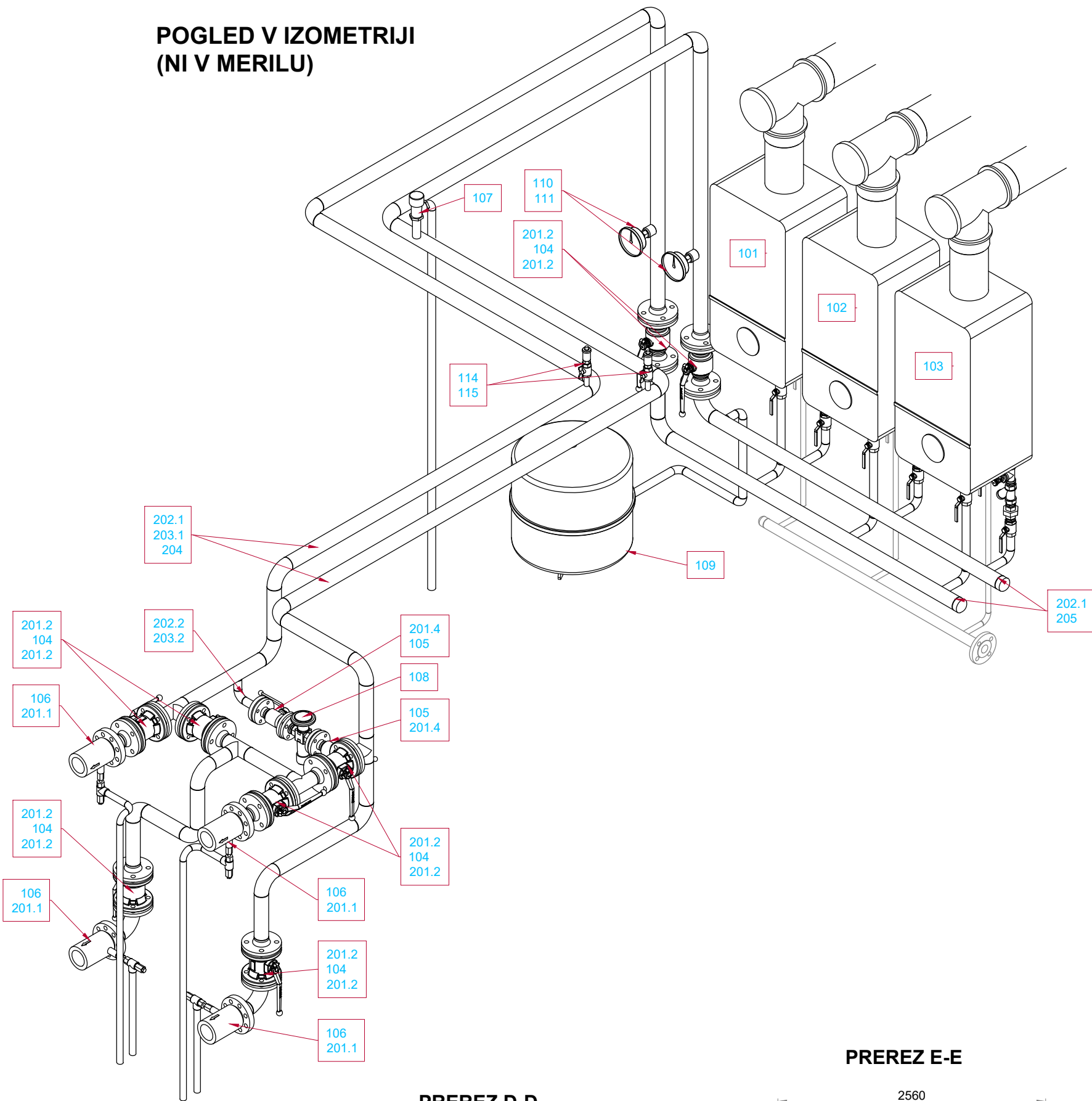


A3x3: 420x891  
A: 0.38 m²  
21.09.2023  
13822\_08\_154\_DZR\_03\_202112.dwg

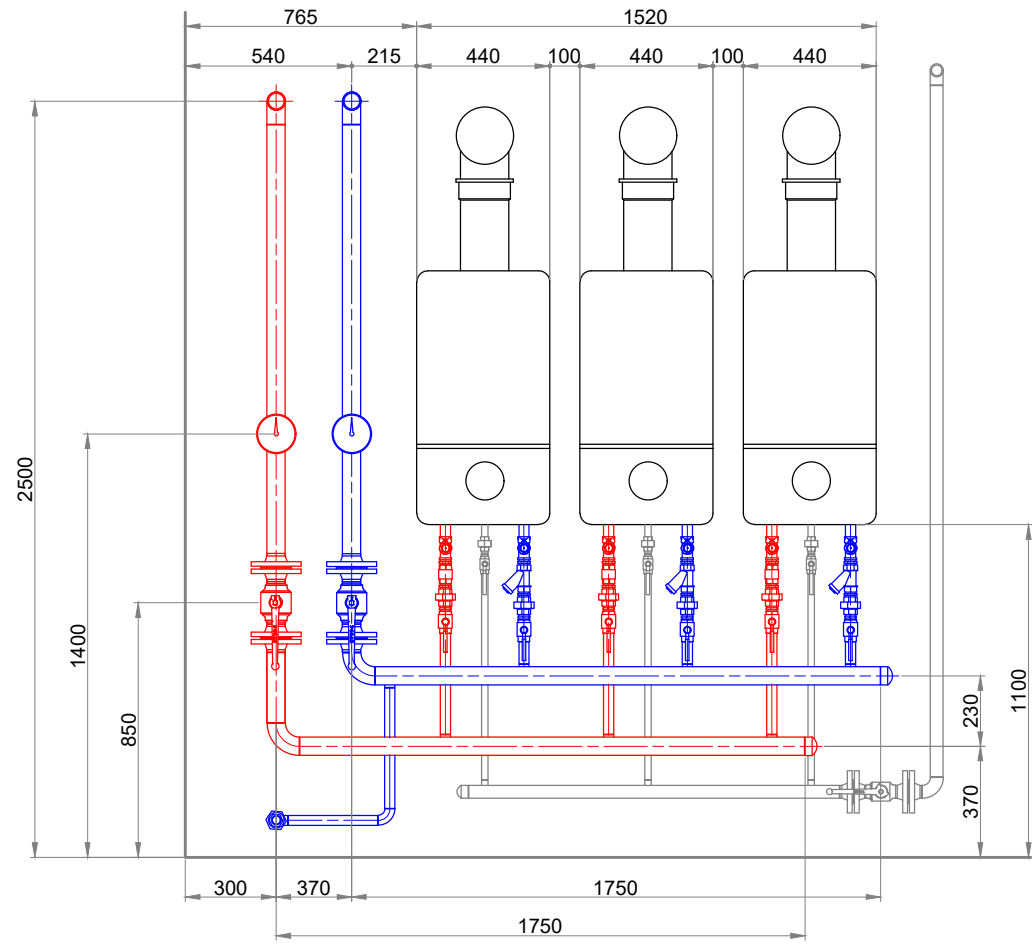
TLORIS



POGLED V IZOMETRIJI  
(NI V MERILU)

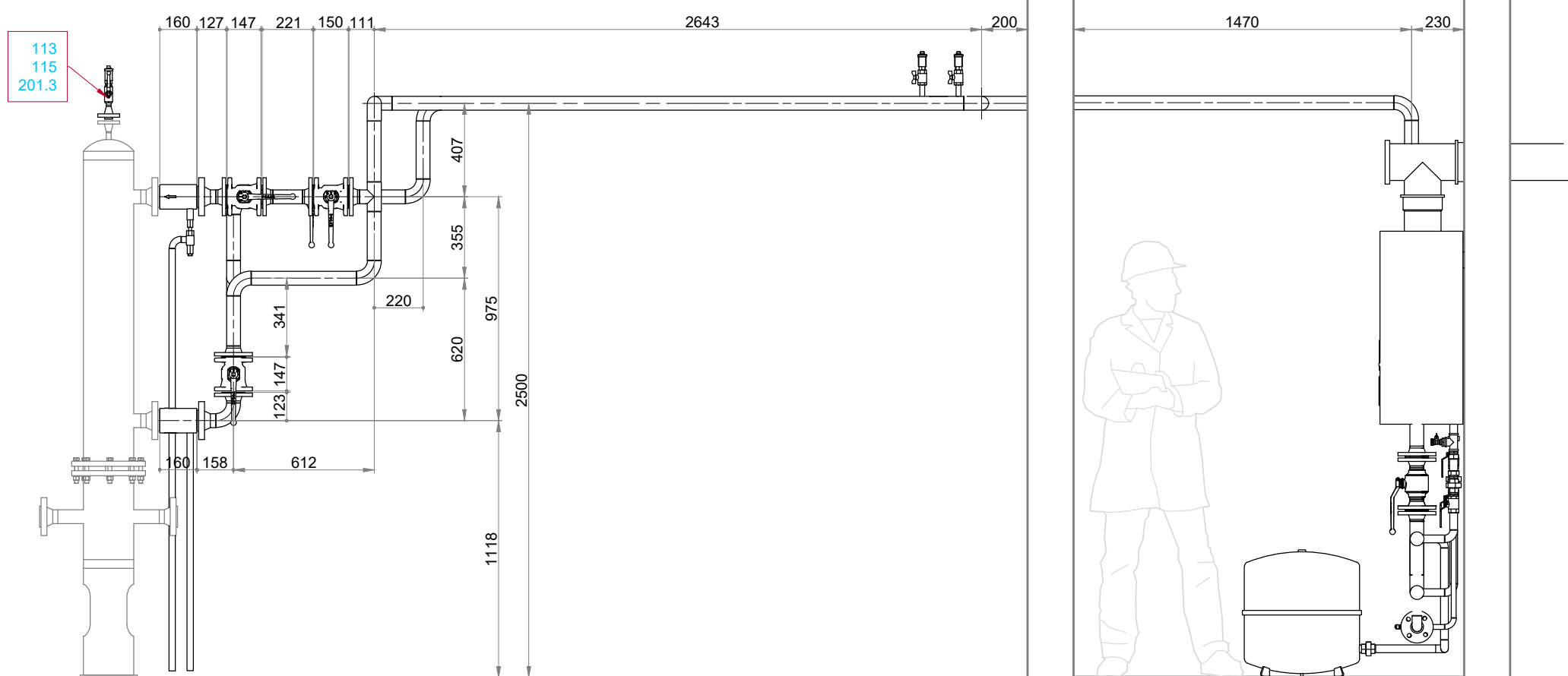


PREREZ A-A

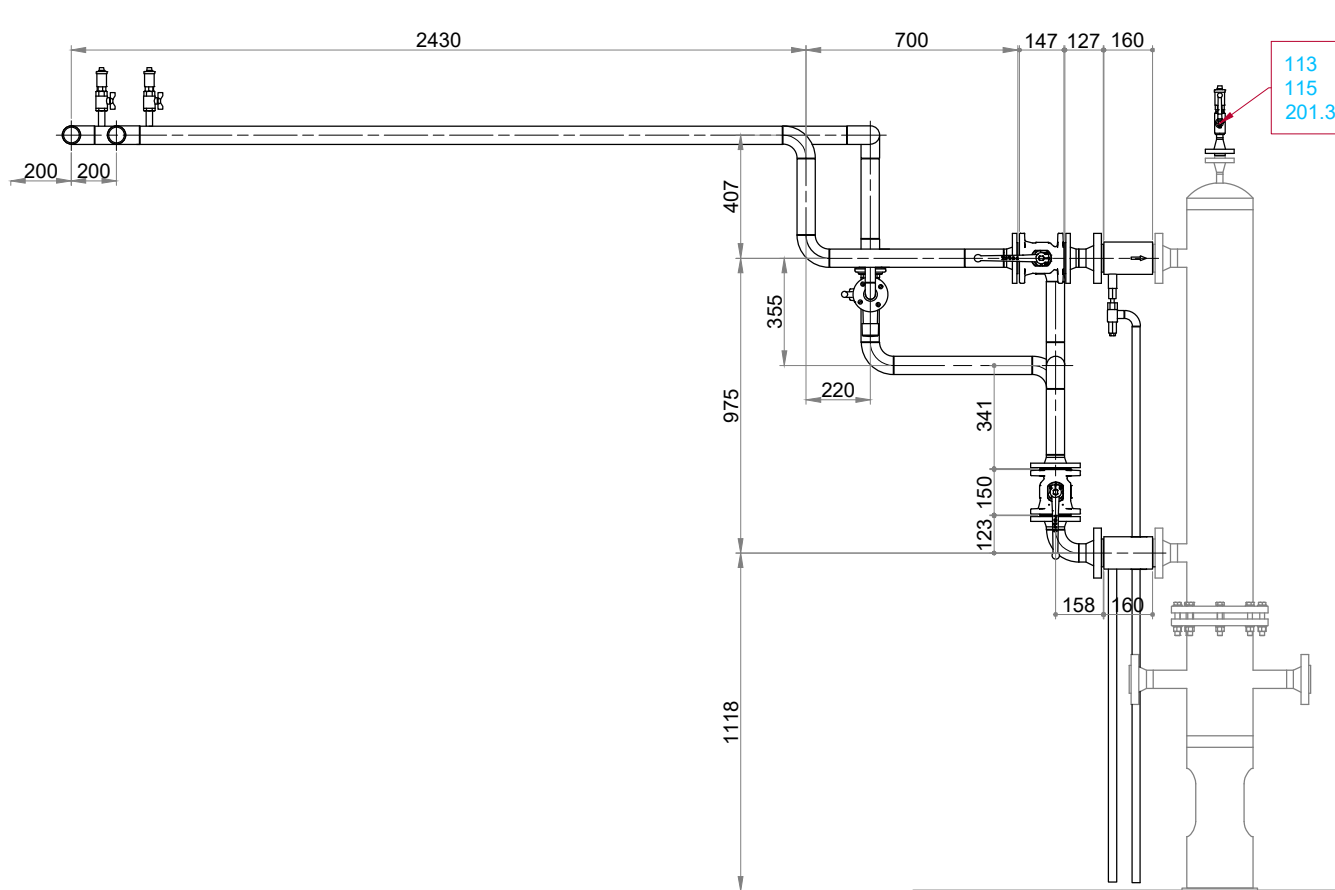


SEZNAM OPREME - ARMATURA						
POZ.	ELEMENT	TIP	DN	TLAČNA STOPNJA	DIMENZIJA [mm]	KOLIČINA
101	Plinski kotel	Kondenzacijski, 14 kW	20	-	-	1 kos
102	Plinski kotel	Kondenzacijski, 24 kW	20	-	-	1 kos
103	Plinski kotel	Kondenzacijski, 35 kW	20	-	-	1 kos
104	Kroglina pipa	Prirobnične izvedbe, ročica	50	PN16	-	8 kos
105	Kroglina pipa	Prirobnične izvedbe, ročica	25	PN16	-	2 kos
106	Varnostno zaporni ventil	Medprirobnični	50	ANSI600	-	4 kos
107	Varnostno izpušni ventil	Navojni	25	PN16	-	1 kos
108	Prelivni ventil	Prirobnični	25	PN16	-	1 kos
109	Ekspanzijska posoda	Membranska, 80l	1"	PN16	-	1 kos
110	Manometer	Območje 0 - 4 bar	1/2"	PN6	-	2 kos
111	Termometer	Območje 0 -120 °C	1/2"	PN6	-	2 kos
112	Kroglina pipa	Praznilnan, navojna	25	PN16	-	2 kos
113	Kroglina pipa	Navojne izvedbe, ročica, NPT	1/2"	ANSI600	-	2 kos
114	Kroglina pipa	Navojne izvedbe, ročica, NPT	1/2"	PN16	-	2 kos
115	Odzračevalni lonček	Avtomatski	1/2"	-	-	4 kos

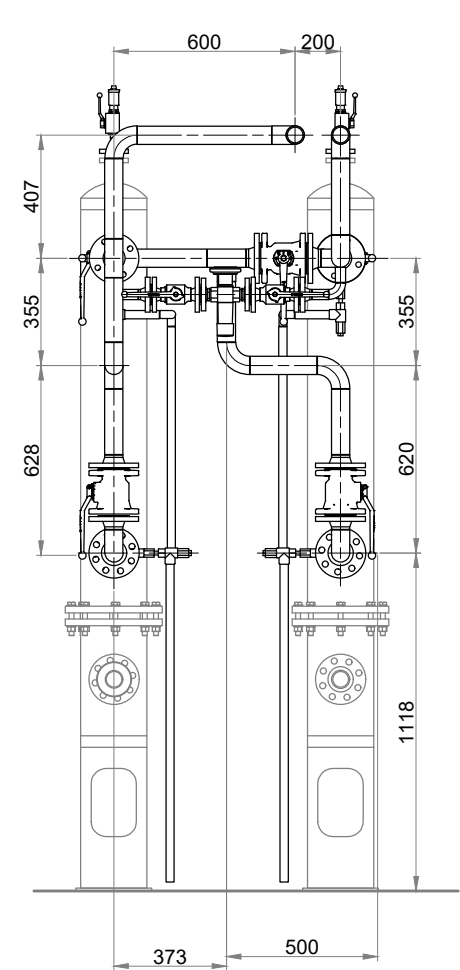
PREREZ B-B



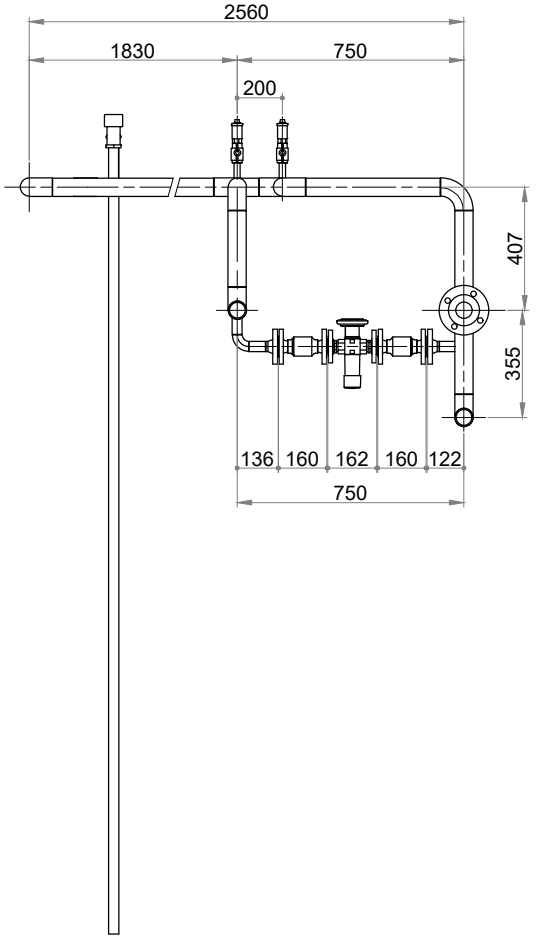
PREREZ C-C



PREREZ D-D



PREREZ E-E



SEZNAM OPREME - MATERIAL						
POZ.	ELEMENT	TIP	DN	TLAČNA STOPNJA	DIMENZIJA [mm]	KOLIČINA
201.1	Prirobnica	Uvarna z grlom, ASME B16.5 ANSI600, ASTM A 105	50	ANSI600	-	4 kos
201.2	Prirobnica	Uvarna z grlom, SIST EN 1092 PN16, Rst 37.2	50	PN16	-	16 kos
201.3	Prirobnica	Uvarna z grlom, ASME B16.5 ANSI600, ASTM A 105	25	ANSI600	-	2 kos
201.4	Prirobnica	Uvarna z grlom, SIST EN 1092 PN16, St 37.2	25	PN16	-	2 kos
202.1	Cev	DIN 2448, St 37.0	50	PN16	Ø60,3x2,9	- m
202.2	Cev	DIN 2448, St 37.0	25	PN16	Ø33,7x2,6	- m
203.1	Koleno 90°	SIST EN 10253-2, Rst 37.0, Bauart 1,5 r = 3 D	50	PN16	Ø60,3x2,9	19 kos
203.2	Koleno 90°	SIST EN 10253-2, Rst 37.0, Bauart 1,5 r = 3 D	25	PN16	Ø33,7x2,6	15 kos
204	T kos	DIN 2615-1, Rst. 37.0	50	PN16	Ø60,3x2,9	4 kos
205	Cevna kapa	DIN 28011, Rst. 37.0	50	PN16	Ø60,3x2,9	2 kos

Projektant:

**PROJEKT.**  
NOVA GORICA

Investitor:

Plinovodi d.o.o.  
Cesta Ljubljanske brigade 11b  
1001 Ljubljana

Objekt:

**PRENOSNI PLINOVOĐ M6 AJDOVŠČINA - LUCIJA  
ODSEK AJDOVŠČINA - SEŽANA**

Vrsta načrta:

4 - Načrt s področja strojništva

Vrsta projektne dokumentacije:

DZR

Številka načrta:

13822\_08\_154

Številka projekta:

13822\_08\_1

Datum:

marec 2019

Številka lista:

6

Spremembe: